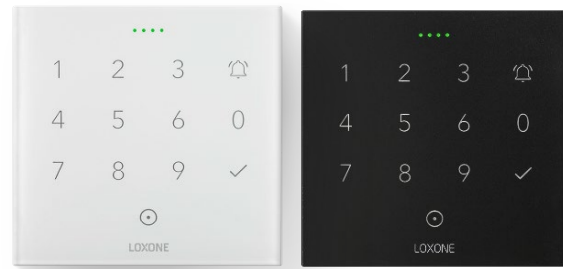


## Datasheet

### NFC Code Touch Air

Part No: 100299, 100305



### About the product

The Loxone NFC Code Touch Air is used for access control and features an NFC reader and illuminated keypad on a glass surface. The NFC reader is only available when hardwired to a power supply.

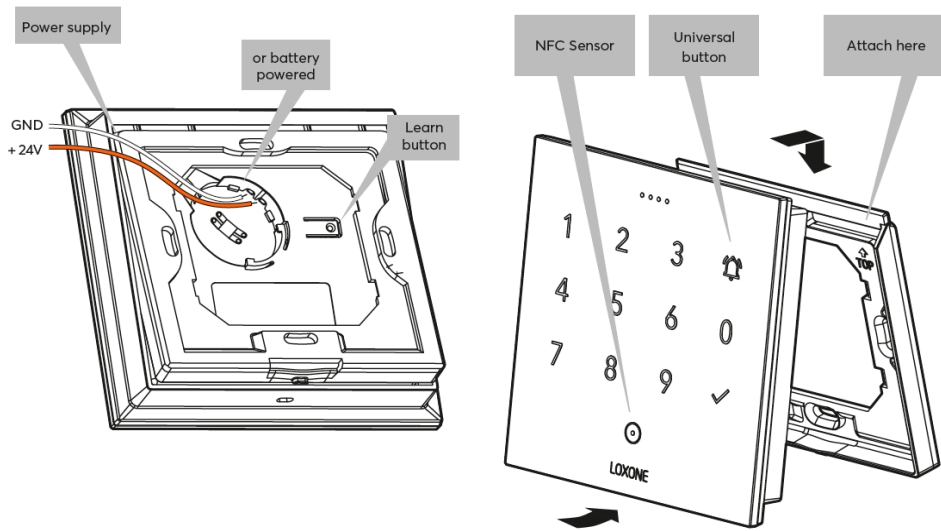
### Electrical Data

Power supply	9 ... 28VDC or CR2450 battery
Power consumption	typ. 0.08W, max. 0.8W (while reading NFC)
Power loss	max. 0.8W
Battery lifetime	up to 1 year
Interfaces	Loxone Air: 868MHz (SRD Band Europe), 4 channels available 915MHz (ISM Band Region 2), 10 channels available max. Power 3.16mW
Ambient temperature	external power supply: -20 ... 70°C / -4 ... 158°F battery powered: -20 ... 60°C / -4 ... 140°F
Humidity	max. 95% r.H. (non condensing)
Touch points	capacitive touch detection
Click feedback	Yes
Access possibilities	NFC (only at external power supply), key code

### Connections

Wire cross-section	0.25 ... 0.5mm <sup>2</sup> / AWG23 ... 21
Stripping length	3.5mm / 0.14"
Temperature resistance	-40 ... 105°C / -40 ... 221°F
Orange / White	+ 24VDC / GND

## Connection Diagram

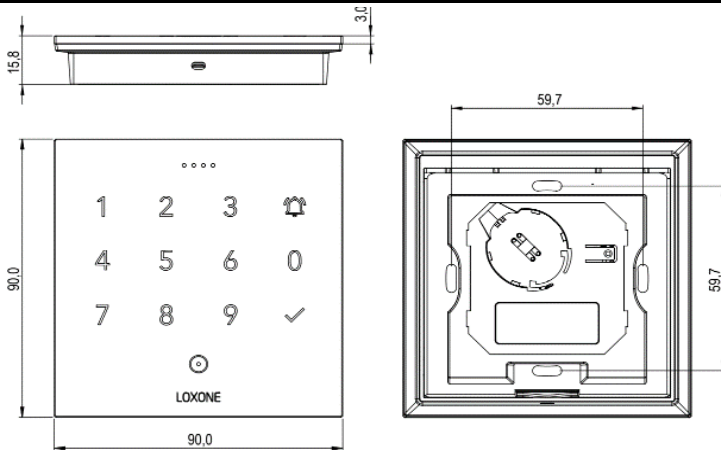


## Product Characteristics

Colours	Anthracite: RAL7016 - Part No. 100305 White: RAL9003 - Part No. 100299
Finish	Matte

## Weight & Dimensions

Net weight	123g
Total weight	165g
Product dimensions	90x90x15.8mm / 3.5x3.5x0.6" (LxWxH)



Pack size	104x107x39mm / 4.09x4.21x1.54" (LxWxH)
-----------	--

## Certifications & Standards

Safety rating

IP44

Certifications



Installation must be carried out by a qualified electrician in accordance with the relevant regulations.

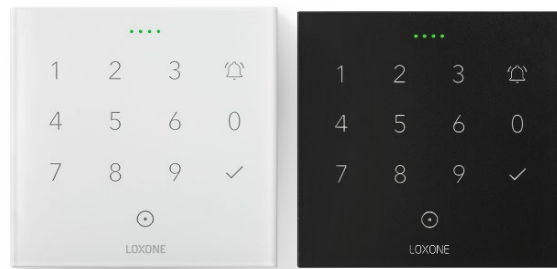
**Published by**  
**Loxone Electronics GmbH**

Smart Home 1  
4154 Kollerschlag  
Austria  
Tel: +43 7287 7070-0  
loxone.com

## Datenblatt

### NFC Code Touch Air

Art. Nr. 100299, 100305



### Information zum Produkt

Der Loxone NFC Code Touch Air ist eine Zutrittslösung mit NFC Leser und beleuchtetem Zahlenfeld auf einer Glasfront. Der NFC Leser ist nur bei externer Spannungsversorgung verfügbar.

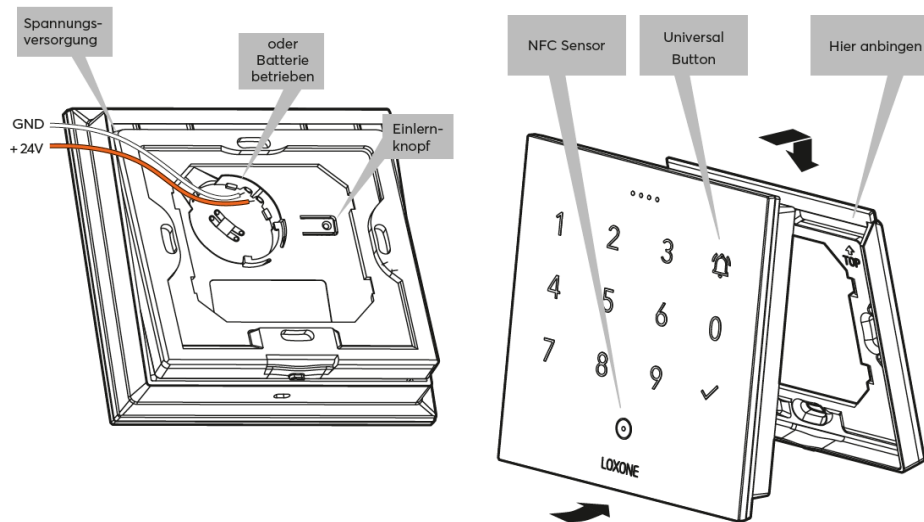
### Elektrische Daten

Spannungsversorgung	9 ... 28VDC oder CR2450 Batterie
Leistungsaufnahme	typ. 0,08W, max. 0,8W (während NFC-Auslesung)
Leistungsverlust	max. 0,8W
Batterie Lebensdauer	bis zu einem Jahr
Schnittstellen	Loxone Air: 868MHz (SRD Band Europa), 4 Kanäle wählbar 915MHz (ISM Band Region 2), 10 Kanäle wählbar max. Sendeleistung 3,16mW
Umgebungstemperatur	spannungsversorgt: -20 ... 70°C / -4 ... 158°F batteriebetrieben: -20 ... 60°C / -4 ... 140°F
Luftfeuchtigkeit	max. 95% r.H. (nicht kondensierend)
Tastpunkte	kapazitive Berührungserkennung
Klick Feedback	Ja
Zugangsmöglichkeiten	NFC (nur bei externer Spannungsversorgung), Zutrittscode

### Anschlüsse

Leiterquerschnitt	0,25 ... 0,5mm <sup>2</sup> / AWG23 ... 21
Abisolierlänge	3,5mm / 0,14"
Temperaturbeständigkeit	-40 ... 105°C / -40 ... 221°F
Orange / Weiß	+ 24VDC / GND

## Anschlussplan

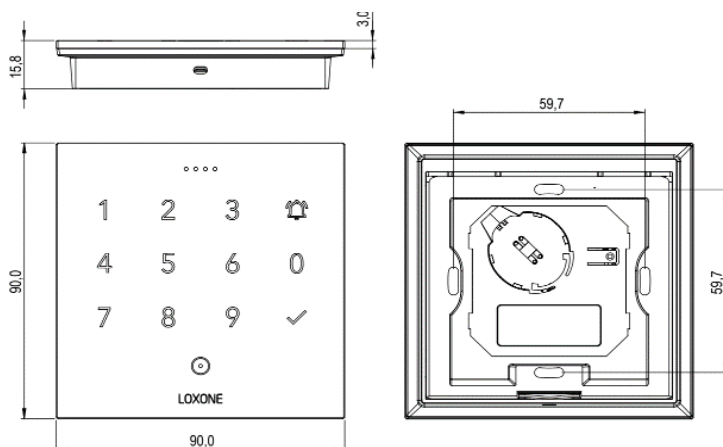


## Produkteigenschaften

Farbe	Anthrazit: RAL7016 - Art. Nr. 100305 Weiß: RAL9003 - Art. Nr. 100299
Glanzgrad	Matt

## Gewicht & Abmessungen

Nettogewicht	123g
Bruttogewicht	165g
Produktmaße	90x90x15,8mm / 3,5x3,5x0,6" (LxBxH)



Packmaß	104x107x39mm / 4,09x4,21x1,54" (LxBxH)
---------	--

## Zertifizierungen & Standards

Schutzart

IP44

Zertifizierungen



Die Installation muss nach den einschlägigen Vorschriften durch eine Elektrofachkraft erfolgen.

**Veröffentlicht von**  
**Loxone Electronics GmbH**

Smart Home 1  
4154 Kollerschlag  
Austria  
Tel: +43 7287 7070-0  
loxone.com